

# Eglise de Saint-Augustin : restauration du narthex

Appelé parfois avant-nef ou antéglise, le narthex est le portique interne aménagé à l'entrée de l'église. C'est un espace intermédiaire avant d'accéder à la nef et qui fait transition entre le profane et le sacré.



## Dans quel état est le narthex?

Si la plupart du temps le narthex est clos, à Saint-Augustin il a la particularité d'être clos de parois vitrées enchâssées pour partie dans des menuiseries métalliques et pour partie dans des menuiseries en bois.

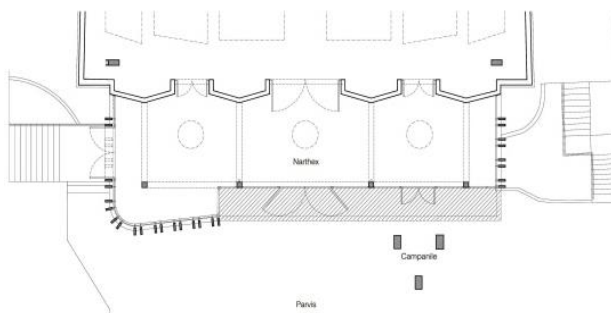
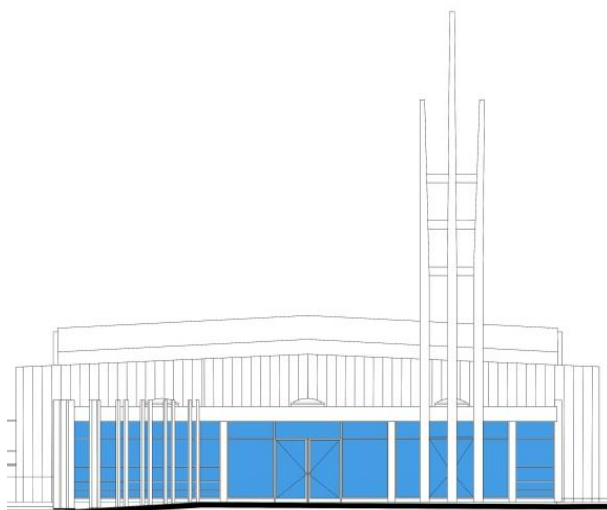
Avec le temps (la construction de l'église remonte à 1968), les menuiseries métalliques accusent une dégradation importante, essentiellement en pied de structure. Quant aux menuiseries en bois (qui datent de 1984), elles sont globalement en très mauvais état, leur dégradation générale ayant été accentuée par l'affaissement du dallage, cet affaissement se traduisant par la condamnation de deux portes.

## Présentation du projet de restauration

La restauration envisagée vise donc à remédier à l'ensemble de ces désordres, et par là à rendre notre église plus accueillante.

Le projet, validé par la Commission des arts sacrés du diocèse, a également pour souci de conserver l'originalité architecturale du narthex existant, tout en rendant son esthétique plus contemporaine. Ainsi, l'ensemble des menuiseries (bois et métal) sera remplacé par des menuiseries métalliques.

L'ensemble ainsi constitué offrira un visuel homogène et allégé.



## Coût pour la restauration du narthex

Le coût de la restauration est évalué à **200 000 €**. C'est en regard de ce montant et du caractère exceptionnel de ces travaux que la paroisse Saint-Augustin fait un appel aux dons.

## Déduction fiscale

Si vous êtes imposable, vous pouvez déduire de votre impôt sur le revenu **66 % de votre don**.

<https://rennes.catholique.fr/dons/amenagements-equipements-paroisses/narthex-de-saint-augustin-campagne-de-don-pour-sa-restauration/>

